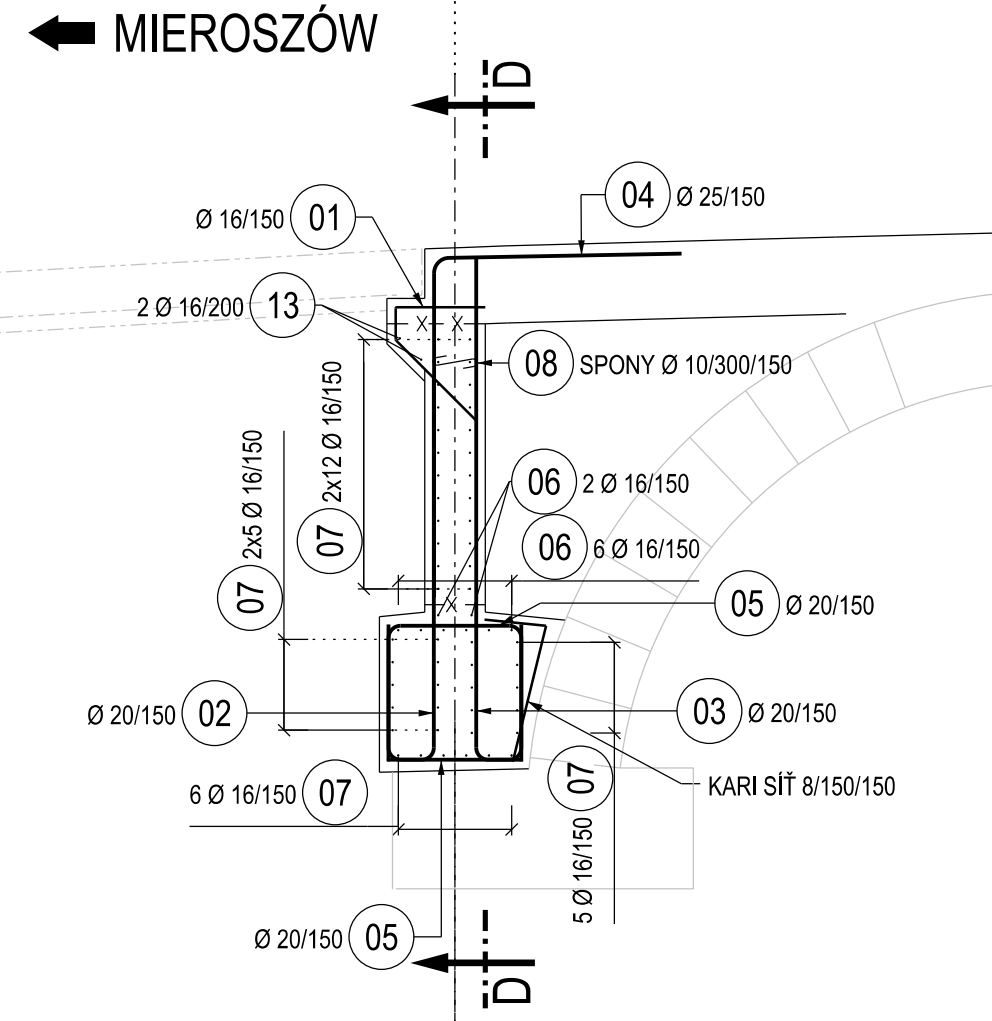
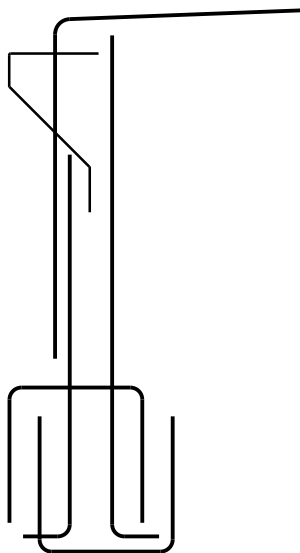


PODÉLNÝ ŘEZ, 1:50



SCHÉMA



PŘÍČNÝ ŘEZ D-D, 1:50

BROUMOV

MIEROSZÓW

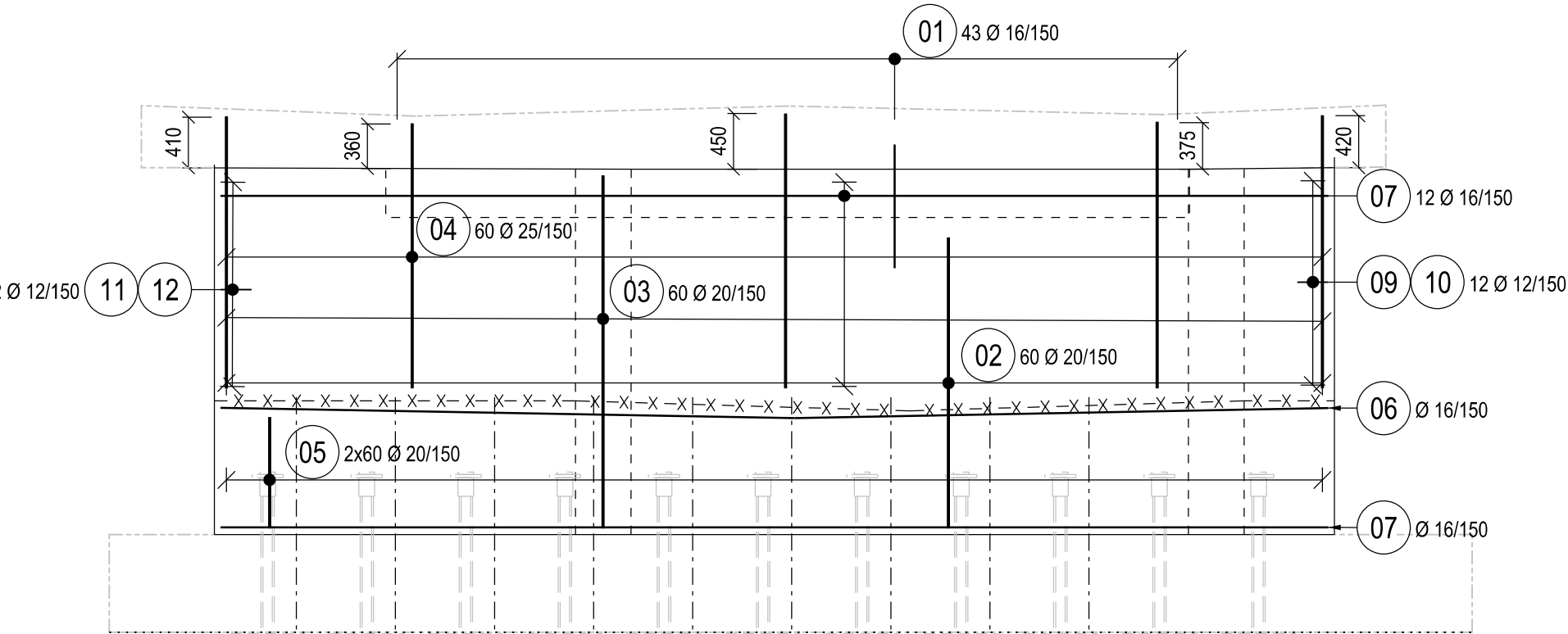
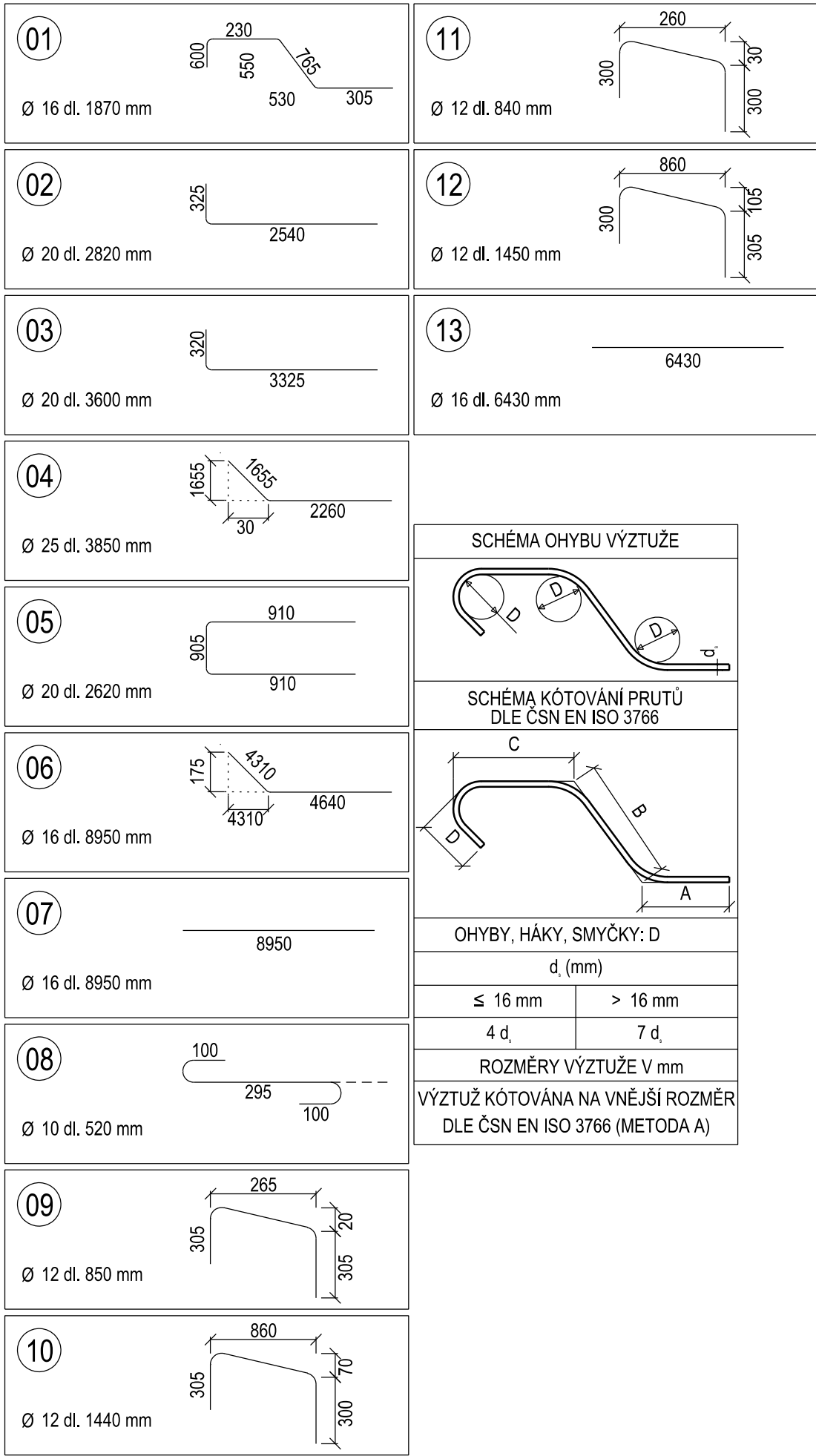


SCHÉMA VÝZTUŽE



VÝKAZ VÝZTUŽE

POL.	Ø [mm]	POČET [ks]	JEDNOTL. DĚLKA [m]	CELKOVÁ DĚLKA [m]	CELKOVÁ HMOTN. [kg]
01	16	43	1,87	80,41	126.89
02	20	60	2,82	169,20	417.25
03	20	60	3,60	216,00	532.66
04	25	60	3,85	231,00	890.04
05	20	120	2,62	314,40	775.31
06	16	8	8,95	71,60	112.98
07	16	50	8,95	447,50	706.15
08	10	400	0,52	208,00	128.34
09	12	12	0,85	10,20	9.06
10	12	12	1,44	17,28	15.34
11	12	12	0,84	10,08	8.95
12	12	12	1,45	17,40	15.45
13	16	2	6,43	12,86	20.29

CELKOVÁ HMOTNOST [kg]: 3758.72

KARI SÍŤ 8/150/150 - 15m2 (VČETNĚ 20% NA PŘESAĤ) - 81kg

KRYTÍ:

DLE TKP 18

C_{nom} = 50 mm

C_{min} = 40 mm

POZNÁMKY:

VÝZTUŽ KÓTOVÁNA NA VNĚJŠÍ ROZMĚR DLE ČSN EN ISO 3766 (METODA A)

MATERIÁL:

PEVNOSTNÍ TRÍDY DLE ČSN EN 1992-1-1

STUPNĚ Vlivu prostředí DLE TKP 18 A ČSN EN 206+A1 DOPLNĚNOU O ČSN P 73 2404

PODROBNÁ SPECIFIKACE MATERIÁLŮ JE UVEDENA V TECHNICKÉ ZPRÁVĚ

DŘÍK

C30/37 - XF2



BETONÁŘSKÁ VÝZTUŽ

B500B

SCHÉMA ZNAČENÍ PŘESAĤŮ



SOUŘADNICOVÝ S-JTSK, VÝŠKOVÝ SYSTÉM Bpv

OBJEDNATEL: <div>KRÁLOVÉHRADSKÝ KRAJ</div> Královehradecký kraj Pivovarské náměstí 1245 500 03 Hradec Králové		ZHOTOVITEL: <div>AF-CITYPLAN s.r.o.</div> MAGISTRŮ 1275/13 140 00 PRAHA 4 tel.: +420 277 005 500 www.afconsult.com www.af-cityplan.cz		
HLAVNÍ INŽENÝR PROJEKTU: Ing. OLGA LUSKOVÁ		ZODPOVĚDNÝ PROJEKTANT: Ing. LÁSZLÓ SZÍKORA		
VYPRACOVAL: Ing. LÁSZLÓ SZÍKORA		KONTROLOVAL: Ing. LÁSZLÓ SZÍKORA		
NÁZEV PROJEKTU: II/302 STAROSTÍN - BROUMOV - HRANICE ČR - PR I. ČÁST				
ČÁST:		STAVEBNÍ ČÁST		
STAVEBNÍ OBJEKT:		SO 203 - REKONSTRUKCE MOSTU EV. Č. 302-005		
PŘÍLOHA:		VÝKRES VÝZTUŽE NOSNÉ KONSTRUKCE - STOJKA OP1		
KRAJ:	Královehradecký kraj	ČÁST: C	PŘÍLOHA Č.: 302	ČÍSLO PARE:
DATUM:	03/2019			
STUPEŇ:	ZSPD			
MĚŘÍTKO:	1:50			
Č. ZAKÁZKY:	15-2-086			